

# la solution gagnante

Référence, solution de dernière génération, permet d'optimiser la gestion des temps de présence au sein de votre entreprise

Référence est un logiciel de gestion des temps simple permettant de s'adapter à tout type d'organisation

C'est un outil facile à installer et à utiliser, souple, performant et ouvert.

## → Avantages pour le service personnel

- Gestion en temps réel des horaires de travail
- Planification des programmes horaires ou horaires libres
- Visualisation claire des horaires effectués par chaque employé
- Confidentialité garantie par mot de passe avec restrictions
- Gestion possible de 100 compteurs paramétrables en heures ou en jours (RTT, Paniers, etc....)
- Fonctionnement sur plusieurs postes en réseau
- Pas de contestation possible grâce à cet outil infalsifiable
- Mise en conformité vis à vis de l'inspection du travail

## → Rentabilité en terme de gestion

- Aide à la gestion des 35 heures, grâce à la planification
- Outil pour les statistiques de fin d'année
- Outil pour l'établissement de la paie

## → Investissement modulable

- Equipement progressif selon vos besoins



## La Solution « Référence » de gestion de temps



### Vos besoins en matière de gestion du temps

- Gestion des horaires
- Gestion des équipes
- Gestion des cycles
- Gestion de la modulation
- Gestion des crédits débits
- Gestion des heures supplémentaires
- Gestion des événements
- Visualisation et modification sur planning interactif



### Vos besoins en terme administratif

- Mise en conformité vis à vis de l'inspection du travail
- Information des salariés sur les heures effectuées
- Création d'éditions spécifiques à vos besoins
- Gestion des ressources
- Analyse des statistiques
- Interfaçage éventuel avec la paie

## LES LECTEURS DE BADGES



La série OMNI est une gamme de terminaux et lecteurs spécialement conçue pour la gestion des temps, activités et accès.  
La gamme OMNI se décline en plusieurs versions tout en conservant une présentation homogène.

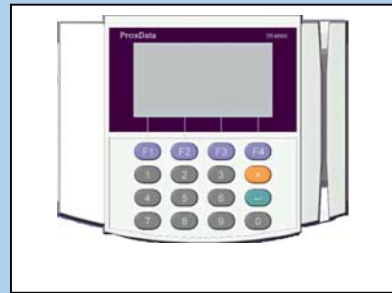
Dotés d'un clavier numérique, 8 touches de fonction, écran rétro-éclairé, les terminaux OMNI offrent toutes les fonctionnalités requises en gestion des temps et des activités.

Technologie d'acquisition :

- Magnétique
- Proximité
- Code barre

Technologie de communication

- RS232
- RS485
- TCP/IP



La série TR4000 est une gamme de terminaux et lecteurs spécialement conçue pour la gestion des temps.

La gamme TR4000 se décline en plusieurs versions tout en conservant une présentation homogène.

Dotés d'un lecteur de disquette 3,5 pouces, ils permettent le contrôle du temps sur des sites distants ou dans des bâtiments où le passage d'un câble de liaison est difficile ou onéreux

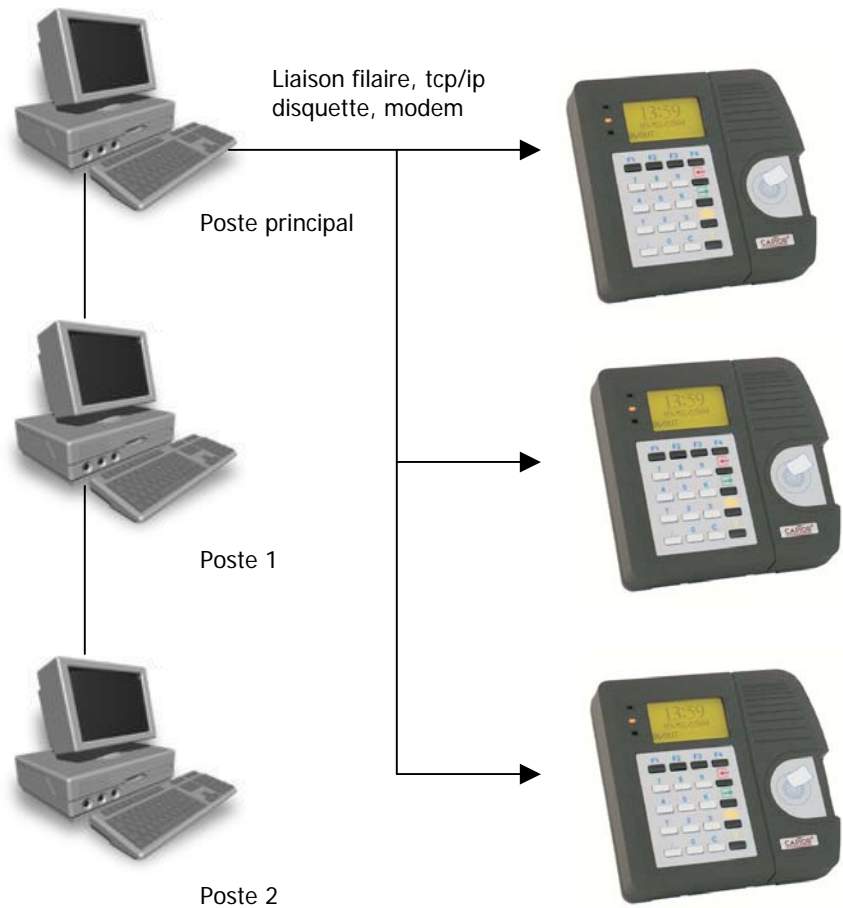
Technologie d'acquisition :

- Magnétique

Technologie de communication

- RS232
- Par disquette 3,5 pouces

## EXEMPLE DE CONFIGURATION



**REFERENCE** intègre tous les modes de communication actuels entre le pc & les lecteurs de badges (filaire, adressable, TCP/IP, modem, consolidation de base de données par Internet, fichiers TXT par disquette)

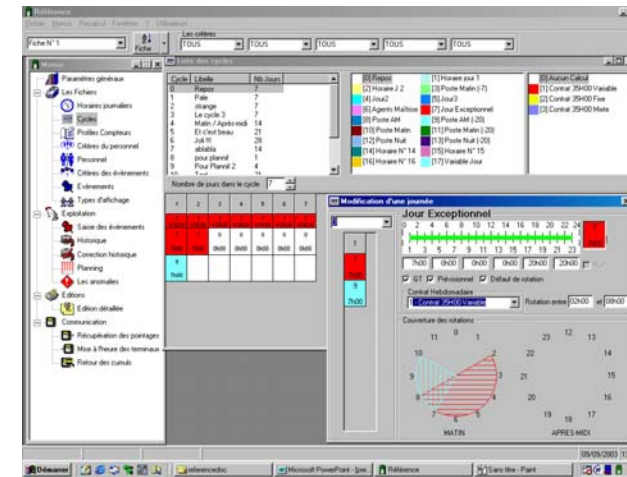
**REFERENCE** intègre tous les types de technologies de saisie de pointage sur les lecteurs (magnétique, proximité, code barre, clavier badgeuse.....)

Grâce à sa base de données ACCESS **REFERENCE** est interfaçable avec d'autres logiciels de la gamme AGT Systèmes

- Différentes configurations peuvent vous être proposées selon vos besoins

- Gestion de temps
- Gestion des accès
- Gestion de production

## LE LOGICIEL REFERENCE

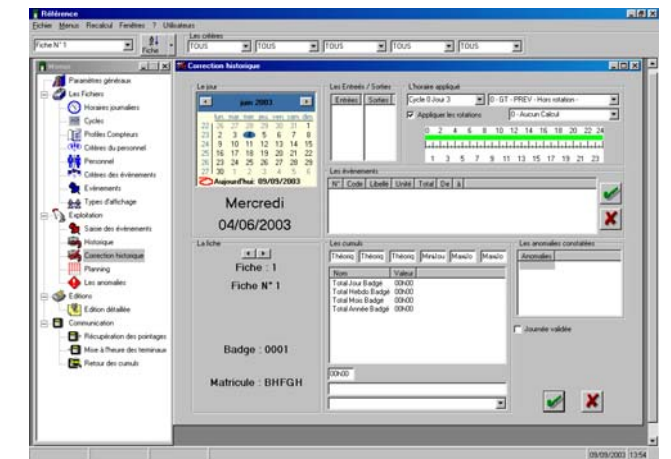


### Écran cycles horaires

- Paramétrage des cycles de travail pour une année complète
- Fonction horaire exceptionnel permettant de modifier une journée sans affecter le cycle
- Visualisation graphique des erreurs en cas de chevauchement

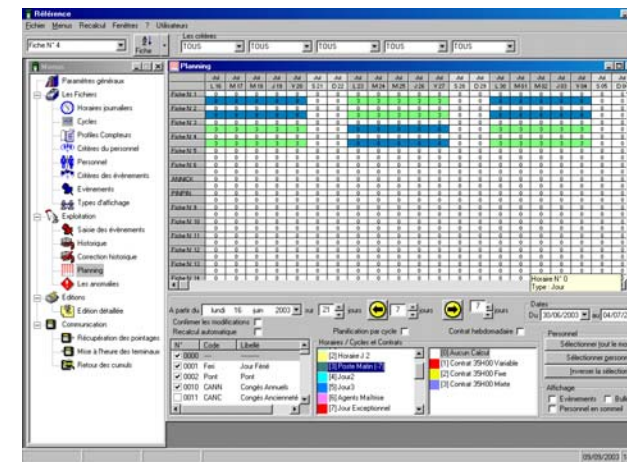
### Écran correction

- Accès direct sur la fiche sélectionnée
- Modification des pointages
- Visualisation graphique des plages effectuées



### Écran planning

- Planning interactif
- Gestion individuelle ou commune des plannings
- Visualisation et modification des événements, cycles, jours exceptionnels



- **REFERENCE** convient à tous types d'horaires, fixes, variables, équipes, horaires tournants, grappes horaires, ou affectation automatique d'horaire selon premier pointage

- La simplicité de paramétrage de **REFERENCE** permet de garder la souplesse des horaires même en cas de modification d'horaires exceptionnels de l'entreprise

- **REFERENCE** n'a pas de limitation technique dans son utilisation que se soit au niveau effectif personnel, programmes horaires ou nombre de lecteurs